



Latvijas Republika  
Saldus novada pašvaldība  
**KALNSĒTAS PAMATSKOLA**

Izglītības iestādes reģ.Nr.4122903247, Kalnsētas iela 2, Saldus, Saldus nov., LV-3801,  
tāl. 63885077,63885076, e-pasts: [kalnsetas.pamatskola@saldus.lv](mailto:kalnsetas.pamatskola@saldus.lv), [www.saldus.lv](http://www.saldus.lv)

**IEKŠĒJIE NOTEIKUMI**

Saldū

2023. gada 1. septembrī

**Kalnsētas pamatskolas pirmsskolas grupu  
kārtība par vadītāja, pedagogu un darbinieku rīcību, ja tiek  
konstatēta fiziska vai emocionāla vardarbība pret  
izglītojamo**

*Izdoti saskaņā ar Ministru kabineta  
2023.gada 22.augusta noteikumu Nr. 474  
“Kārtība, kādā nodrošināma izglītojamo  
profilaktiskā veselības aprūpe, pirmā palīdzība un drošība  
izglītības iestādēs un to organizētajos pasākumos”*

**1. Vispārīgie jautājumi**

1.1. Kārtības par Kalnsētas pamatskolas pirmsskolas grupu (turpmāk - Iestāde) direktores, direktores vietnieces, pedagogu, atbalsta personāla un darbinieku rīcību, ja tiek konstatēta fiziska vai emocionāla vardarbība pret izglītojamo, mērķis ir novērst fizisku vai emocionālu vardarbību pret izglītojamo, radot vidi laba un godīga cilvēka attīstībai.

1.2. Kārtība nosaka konkrētas darbības, kas izstrādātas izglītības iestādē konflikta situāciju risināšanai, kā arī prevencijas pasākumus gadījumos, kad izglītojamais bez attaisnojoša iemesla neapmeklē izglītības iestādi saistībā ar iespējamu vardarbību pret sevi.

1.3. Kārtība nosaka Iestādes direktores, administrācijas, atbalsta personāla, pedagogu un darbinieku rīcību un veicamos pasākumus gadījumos, ja pastāv aizdomas par iespējamiem personu tiesību aizskārumiem saistītiem ar fizisku, emocionālu, seksuālu vardarbību vai vecāku nolaidību izglītojamā ģimenē.

1.4. Darbā ar izglītojamo problēmsituāciju risināšanu tiek ievērota konfidencialitāte. Saskaņā ar Bērnu tiesību aizsardzības likumā noteikto, informācija, kuru par izglītojamo ieguvis izglītības iestādes pedagogs vai darbinieks ir ierobežotas pieejamības, un ziņas, kas jebkādā veidā varētu kaitēt izglītojamā turpmākajai attīstībai vai viņa psiholoģiskā līdzsvara saglabāšanai, nav izpaužamas.

1.5. Konflikts šīs Kārtības izpratnē ir pretēju vēlmju, interešu, viedokļu, pozīciju un mērķu sadursme, uzskatu atšķirība starp indivīdiem.

1.6. Fiziska vardarbība šīs kārtības izpratnē ir izglītojamā veselībai vai dzīvībai bīstams apzināts spēka pielietojums.

1.7. Emocionālā vardarbība šīs kārtības izpratnē ir izglītojamā garīgo vajadzību ignorēšana, pašcieņas aizskaršana vai psiholoģiskā ietekmēšana, negatīvi ietekmējot viņa emocionālo attīstību.

## **2. Konflikti starp izglītojamiem** (rīcības shēma pielikumā Nr.1)

2.1. Ja konstatēts konflikts starp izglītojamiem, kura laikā saskatāma fiziska vai emocionāla vardarbība, kā rezultātā izglītojamais Iestādē apdraud savu vai citu personu drošību, veselību vai dzīvību, rīcības secība ir šāda:

2.1.1. grupas pedagogs pārtrauc konfliktu un nodrošina drošu vidi, nepieciešamības gadījumā tiek sniegta medicīniskā palīdzība;

2.1.2. pedagogs vai jebkurš cits Iestādes darbinieks, kurš konstatējis attiecīgo situāciju, informē Iestādes direktori (prombūtnes laikā - direktores vietnieci) par notikušo. Grupas pedagogs vada sarunas ar konfliktā iesaistītajiem izglītojamiem, lai noskaidrotu konflikta cēloni. Tekošās dienas laikā tiek informēti vecāki par bērna uzvedību, fiksē notikušo „Piezīmēs par izmaiņām izglītojamā uzvedībā” (pielikums Nr.2) un informē arī otru grupas pedagogu;

2.1.3. nepieciešamības gadījumā Iestādes direktore nodrošina izglītojamam, kurš apdraud savu vai citu personu drošību, veselību vai dzīvību, atrašanos citā telpā Iestādes darbinieka uzraudzībā, kamēr izglītojamais nomierinās vai ierodas vecāki;

2.1.4. pie atkārtotas konflikta situācijas pedagogs rakstiski ziņo par notikušo Iestādes direktorei, kura informē vecākus par izglītojamā novērošanas uzsākšanu. Novērošanu veic grupas pedagogi, izdarot ierakstus veidlapā „Pirmsskolas izglītojamā uzvedības novērošana” (pielikums Nr.3), vērošana turpinās 2 nedēļas. Ja šo divu nedēļu laikā netiek novēroti uzlabojumi bērna uzvedībā, tad Iestādes direktore aicina izglītojamā vecākus uz sarunu klātienē, lai vienotos par turpmāko rīcību. Saruna tiek protokolēta.

2.2. Ja izglītojamā uzvedībā nav uzlabojumu un vecāki nevēlas sadarboties ar Iestādi un/vai pieaicinātajiem speciālistiem (psihologs, speciālais pedagogs, sociālais pedagogs), Iestādes direktore informāciju nosūta Saldus novada pašvaldības sociālajam dienestam vai Bāriņtiesai.

## **3. Konflikti starp izglītojamo un izglītības iestādes pedagogu vai darbinieku** (rīcības shēma pielikumā Nr.4)

3.1. Ja noticis konflikts starp izglītojamo un Iestādes pedagogu vai darbinieku, kura laikā saskatāma fiziska vai emocionāla vardarbība pret Iestādes pedagogu vai darbinieku, tiek veiktas šādas darbības:

3.1.1. Iestādes pedagogs vai darbinieks vēršas pie Iestādes direktores (prombūtnes laikā - direktores vietnieces) ar rakstisku iesniegumu, ar situācijas aprakstu;

3.1.2. Iestādes direktore sazinās ar izglītojamā vecākiem un veic pārrunas, pēc nepieciešamības arī klātienē iestādes telpās;

3.1.3. Iestādes direktore organizē sarunu, kurā piedalās konfliktā iesaistītās puses, pēc nepieciešamības pieaicina atbalsta personālu situācijas risināšanai, kuras laikā cenās konfliktu atrisināt.

3.2. Ja noticis konflikts starp izglītojamo vai viņa vecākiem un pedagogu vai Iestādes darbinieku, kura laikā izglītojamais informējis savus vecākus un vecāki pedagoga vai darbinieka rīcību novērtējuši kā nepedagoģisku (profesionālās ētikas pārkāpums), tiek veiktas šādas darbības:

3.2.1. direktore klātbūtnē izglītojamais un viņa vecāki veic pārrunas ar pedagogu vai darbinieku, kurš iesaistīts konfliktā, pēc nepieciešamības arī klātienē iestādes telpās;

3.2.2. ja vecāki ar pedagogu vai darbinieku konfliktu nevar atrisināt, tad vecāki raksta iesniegumu direktorei detalizētai izvērtēšanai;

3.2.3. direktore prasa paskaidrojumu pedagogam vai darbiniekam un uz rīkojuma pamata izveido komisiju kas izvērtē konfliktu. Komisijas sastāvā ir direktore, 1 pedagogs, 1 atbalsta speciālists;

3.2.4. tiek veiktas pārrunas atsevišķi ar vecākiem ar pedagogu vai darbinieku, ja nepieciešams uz noslēguma sarunu var pieaicināt Iestādes dibinātāja pārstāvi, vietējās Bāriņtiesas vai Sociālā dienesta darbinieku;

3.2.5. pēc izvērtēšanas direktoram ir tiesības pielietot disciplinārsodu (piezīme, rājiens), atstādināt darbinieku uz laiku vai izteikt darba uzteikumu;

3.2.6. ja netiek konstatēta pedagoga vai darbinieka vainojama rīcība, Iestāde nosūta izglītojamā vecākiem skaidrojumu par darbinieka rīcības izvērtējumu un atbilstību normatīvajiem aktiem un ētikas principiem.

#### **4. Direktore un darbinieku rīcība, ja iestādes pedagogs vai darbinieks pieļāvis fizisku vai emocionālu vardarbību pret izglītojamo (rīcības shēma pielikumā Nr.5)**

4.1. Gadījumā, ja Iestādes pedagogs vai darbinieks ir pieļāvis jebkura veida vardarbību - fizisku vai emocionālu, nolaidību vai cita veida izturēšanos, kas apdraud vai var apdraudēt izglītojamā veselību, dzīvību, attīstību vai pašcieņu, Iestādes direktore un pedagoga vai darbinieka rīcības secība ir šāda:

4.1.1. nepieciešamības gadījumā izglītojamam tiek sniegta medicīniskā palīdzība;

4.1.2. aculiecinieks vai informācijas saņēmējs rakstiski vai mutiski informē par notikušo Iestādes direktori (prombūtnes laikā - direktore vietnieci);

4.1.3. Iestādes direktore apsūdzēto personu izolē no izglītojamiem un pieprasa rakstisku paskaidrojumu par notikušo;

4.1.4. Iestādes direktore informē par notikušo izglītojamā vecākus;

4.1.5. situācijas noskaidrošanai tiek pieprasīts rakstisks notikuma izklāsts no aculieciniekiem;

4.1.6. tiek veiktas pārrunas ar izglītojamā vecākiem un Iestādes pedagogu vai

darbinieku;

4.1.7. ja netiek konstatēta Iestādes pedagoga vai darbinieka vainojama rīcība, Iestādes direktore nosūta motivētu skaidrojumu vecākiem par darbinieka darbības izvērtējumu un tās atbilstību attiecīgajiem normatīvajiem aktiem un ētikas principiem;

4.1.8. ja vardarbības fakts apstiprinās, tiek izveidota notikuma izvērtēšanas komisija 3 cilvēku sastāvā (Iestādes direktore, pedagogu pārstāvis un atbalsta darbinieks);

4.1.9. pēc notikuma izvērtēšanas, pēc nepieciešamības, Iestādes direktorei ir tiesības pielietot disciplinārsodu (piezīme, rājiens), atstādināt darbinieku uz laiku vai izteikt darba uzteikumu;

4.1.10. ja tiek konstatēta Iestādes pedagoga vai darbinieka vainojama rīcība, Iestādes direktore ne vēlāk kā tajā pašā dienā ziņo policijai, Bāriņtiesai vai citai Bērnu tiesību aizsardzības institūcijai par jebkādu vardarbību, noziedzīgu nodarījumu vai administratīvu pārkāpumu pret izglītojamo, par viņa tiesību pārkāpumu vai citādu apdraudējumu.

## **5. Direktores un darbinieku rīcība, ja ir saņemta informācija vai ir aizdomas par fizisku, emocionālu, seksuālu vardarbību vai vecāku nolaidību izglītojamā ģimenē (rīcības shēma pielikumā Nr.6)**

5.1. Ja Iestādes pedagogs vai darbinieks ir saņēmis informāciju no izglītojamā vai jebkuras citas personas par iespējamo vardarbību pret izglītojamo, rīcības kārtība ir šāda:

5.1.1. Iestādes pedagogs vai darbinieks rakstiski informē Iestādes direktori (prombūtnes laikā - direktores vietnieci), Iestādes medmāsu un sociālo pedagogu par aizdomām par vardarbību pret izglītojamo;

5.1.2. Sociālais pedagogs informē izglītojamā vecākus un Bāriņtiesu;

## **6. Noslēguma jautājumi**

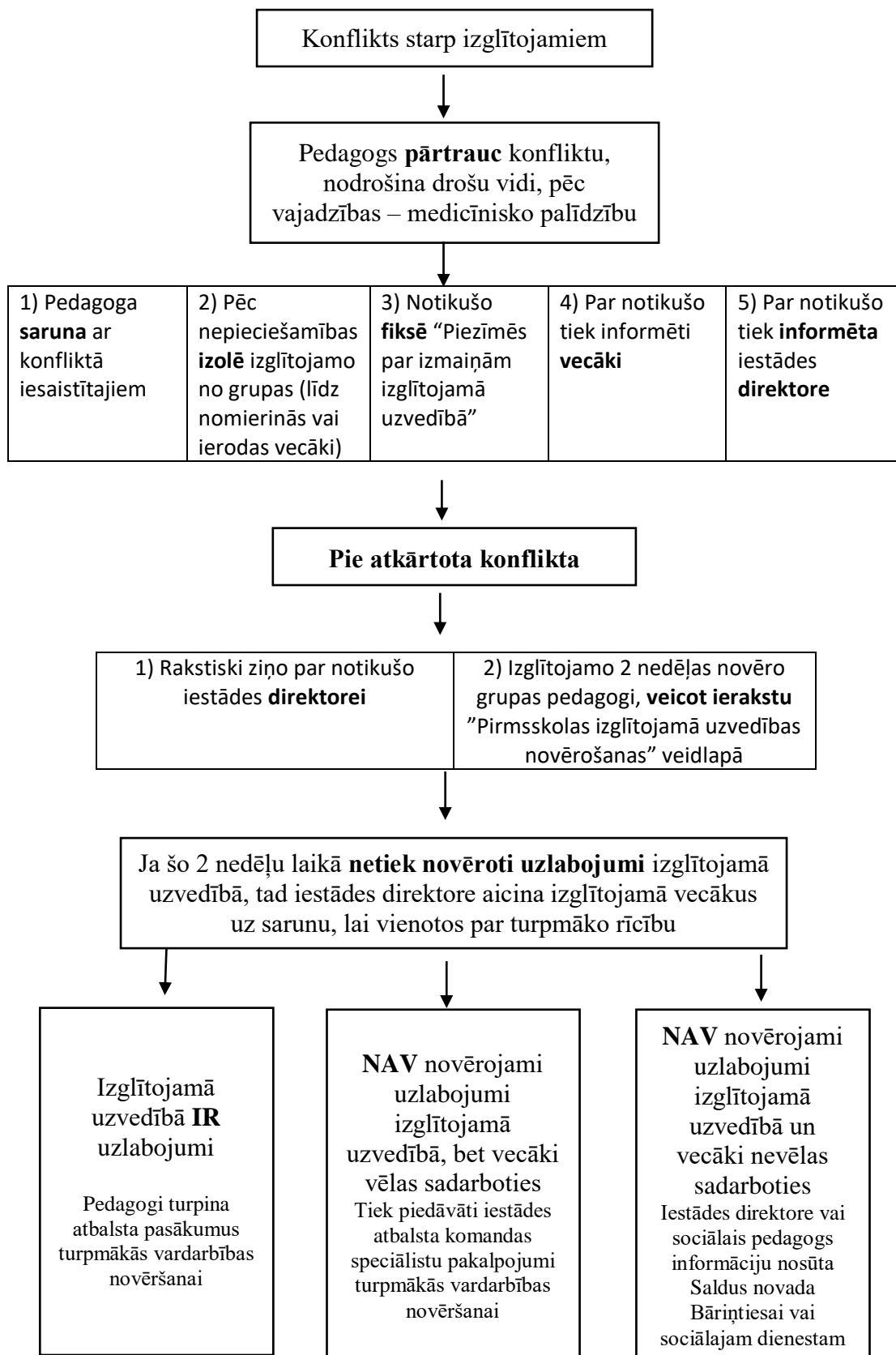
6.1. Katras grupas pedagogs ir atbildīgs par informācijas nodošanu Iestādes direktorei un izglītojamā vecākiem.

6.2. Ar kārtību par rīcību, ja tiek konstatēta fiziska vai emocionāla vardarbība pret izglītojamo, vecāki tiek iepazīstināti bērnam uzsākot apmeklēt iestādi.

6.3. Iestādes darbinieki un vecāki, ar savu parakstu apliecinot, ka ir iepazinušies ar Iekšējiem kārtības noteikumiem, arī apliecina, ka ir iepazīstināti ar kārtību par rīcību, ja tiek konstatēta fiziska vai emocionāla vardarbība pret izglītojamo.

6.4. Noteikumi publicēti Kalnsētas pamatskolas mājas lapā un platformā e-klase.

## Rīcība, ja konstatēts konflikts starp izglītojamiem







	Apzināta inventāra un telpas bojāšana								
	Nespēja kontrolēt dabiskās vajadzības								
	KOMENTĀRI								

Komentāri vecākiem:

---



---



---

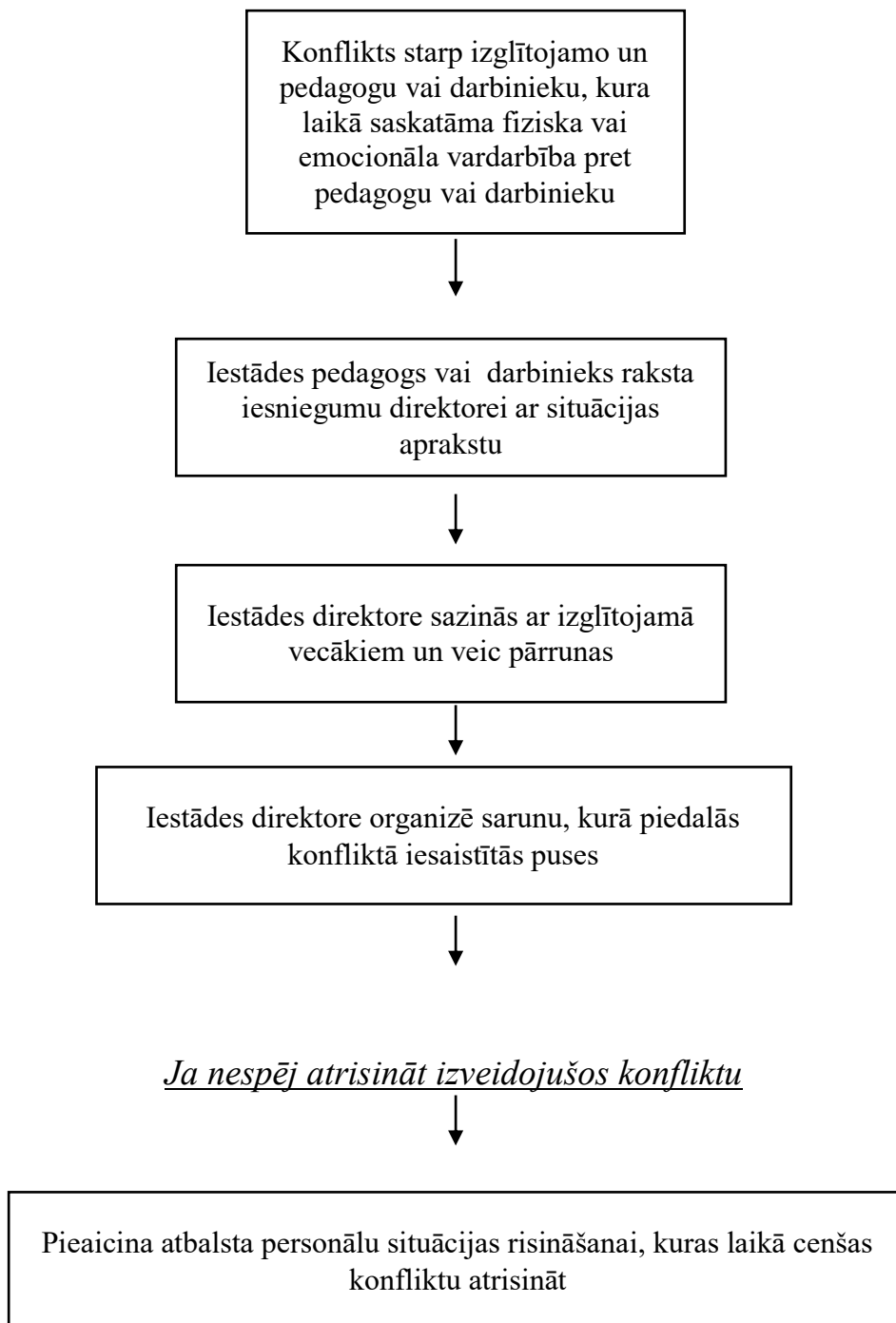


---

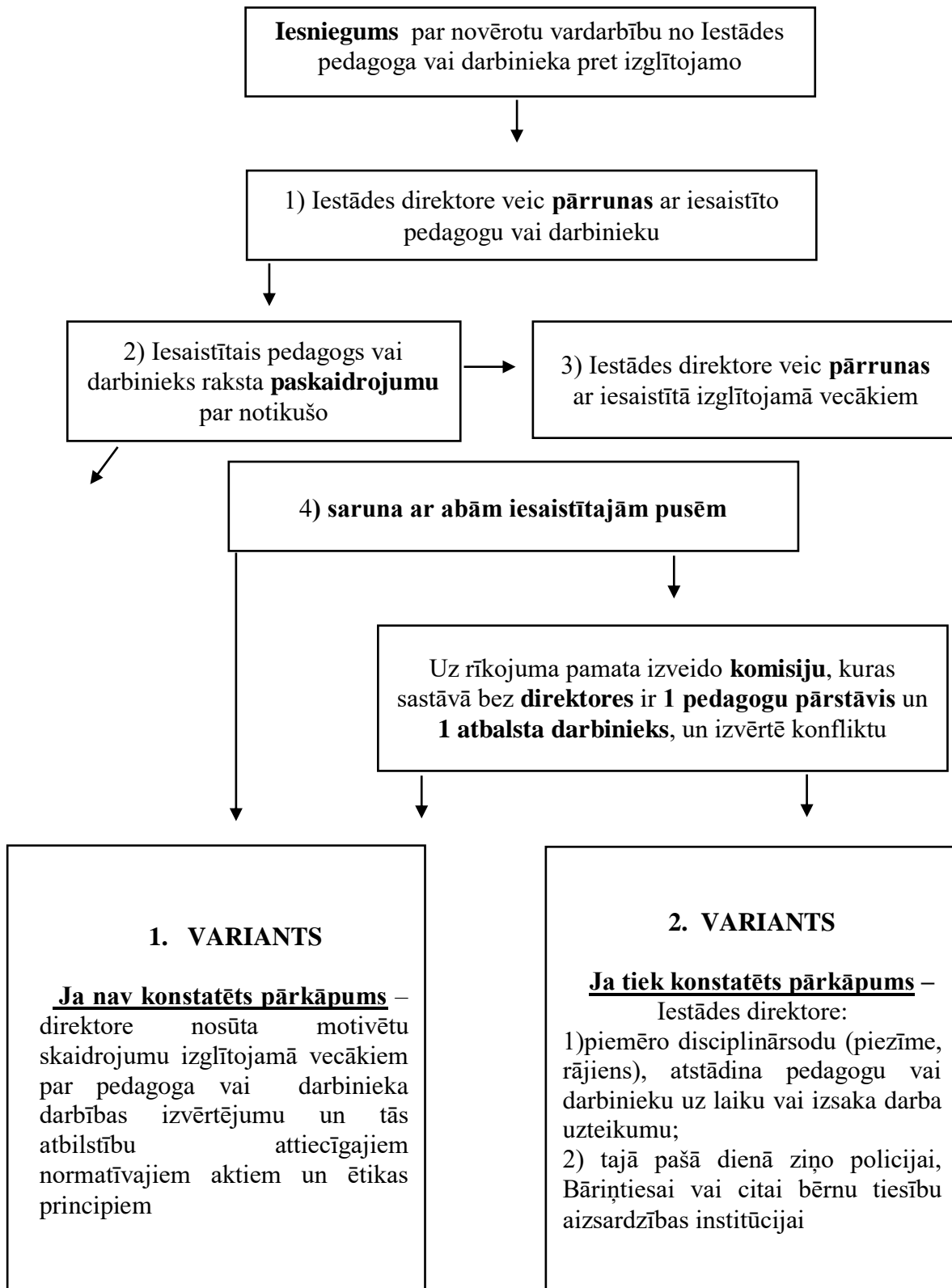
Grupas skolotāja:

Paraksts:

## Rīcība, ja konstatēts konflikts starp izglītojamo un pedagogu vai darbinieku



## Rīcība, ja saņemts iesniegums par vardarbību no iestādes pedagoga vai darbinieka pret izglītojamo



## Rīcība, ja ir aizdomas par fizisku, emocionālu, seksuālu vardarbību vai vecāku nolaidību izglītojamā ģimenē

